

Документ подписан простой электронной подписью  
Информация о владельце:  
ФИО: Иванченко Ирина Васильевна  
Должность: директор Филиала СППИ в г. Железноводске  
Дата подписания: 10.04.2023 17:03:09  
Уникальный программный ключ:  
6ed79967cd09433ac580691de3e3e95b564cf0da

УТВЕРЖДАЮ  
Директор  
Филиала СППИ в г. Железноводске  
И.В.Иванченко  
«10» 04 2023 г.



## ПАСПОРТ ДОСТУПНОСТИ

**Филиала государственного бюджетного образовательного учреждения высшего образования  
«Ставропольский государственный педагогический институт» в г. Железноводске  
(объекта социальной инфраструктуры ОСИ) для инвалидов и предоставляемых услуг**

г. Железноводск, пр. Свободы, д.14  
2022 год

**ПАСПОРТ ДОСТУПНОСТИ**  
**объекта социальной инфраструктуры (ОСИ)**

**№ 1**

**1. Общие сведения об объекте**

1.1. Наименование (вид) объекта: здание учебного корпуса Филиала государственного бюджетного образовательного учреждения высшего образования «Ставропольский государственный педагогический институт» в г. Железноводске

1.2. Адрес объекта: 357430, Ставропольский край, г. Железноводск, пос. Иноземцево, пр. Свободы, д.14

1.3. Сведения о размещении объекта:

- отдельно стоящее здание 3 этажа, 5 134,8 кв.м.

- наличие земельного участка: да; площадь 18 201 кв.м.

1.4. Год постройки здания до 1917 г., последнего капитального ремонта: нет

1.5. Дата предстоящих плановых ремонтных работ: при наличии финансирования

Сведения об организации, расположенной на объекте:

1.6. Название организации (учреждения), (полное юридическое наименование – согласно Положению, краткое наименование): Филиал государственного бюджетного образовательного учреждения высшего образования «Ставропольский государственный педагогический институт» в г. Железноводске, Филиал СГПИ в г. Железноводске

1.7. Юридический адрес организации (учреждения): 357430, Ставропольский край, г. Железноводск, пос. Иноземцево, пр. Свободы, 14. Телефон: 8 (87932)5-92-45, Электронная почта: pedagogkmv@yandex.ru

1.8. Основание для пользования объектом (оперативное управление, аренда, собственность): оперативное управление

1.9. Форма собственности (государственная, негосударственная): государственная

1.10. Территориальная принадлежность (*федеральная, региональная, муниципальная*): региональная

1.11. Вышестоящая организация (наименование): Министерство образования Ставропольского края

1.12. Адрес вышестоящей организации, другие координаты: 355003, г. Ставрополь, ул. Ломоносова 3. Телефон: (8652)37-23-60, факс (8652)37-23-94. Официальный сайт: www.stavminobr.ru. Электронная почта: info@stavminobr.ru.

**2. Характеристика деятельности организации на объекте**

2.1. Сфера деятельности (здравоохранение, образование, социальная защита, физическая культура и спорт, культура, связь и информация, транспорт, жилой фонд, потребительский рынок и сфера услуг, другое): образование

2.2. Виды услуг: высшее образование, среднее профессиональное образование, дополнительное образование детей и взрослых, дополнительное профессиональное образование, начальное общее образование, основное общее образование

2.3. Форма оказания услуг: (на объекте, с длительным пребыванием, в т.ч. проживанием, на дому, дистанционно) на объекте, дистанционно): на объекте.

2.4. Категории обслуживаемого населения по возрасту: (дети, взрослые трудоспособного возраста, пожилые; все возрастные категории) все возрастные категории

2.5. Категории обслуживаемых инвалидов: инвалиды, передвигающиеся на коляске, инвалиды с нарушениями опорно-двигательного аппарата; нарушениями зрения, нарушениями слуха

2.6. Плановая мощность: посещаемость (количество обслуживаемых в день), согласно расписанию занятий

2.7. Участие в исполнении ИПР инвалида, ребенка-инвалида (да, нет): нет.

### 3. Состояние доступности объекта для инвалидов и других маломобильных групп населения (МГН)

#### 3.1. Путь следования к объекту пассажирским транспортом

(описать маршрут движения с использованием пассажирского транспорта) в непосредственной близости от филиала находится остановка «Иноземцево» электропоезда, на которой осуществляется высадка пассажиров; маршрутное такси № 113,113а, 223, 134. Остановка «Проспект».

Наличие адаптированного пассажирского транспорта к объекту: не предусмотрено

#### 3.2. Путь к объекту от ближайшей остановки пассажирского транспорта:

3.2.1. Расстояние до объекта от остановки транспорта 0,2км.

3.2.2. Время движения (пешком): 5мин

3.2.3. Наличие выделенного от проезжей части пешеходного пути: да

3.2.4. Перекрестки: нет

3.2.5. Информация на пути следования к объекту: нет

3.2.6. Перепады высоты на пути: есть (неравномерное асфальтовое покрытие)

Их обустройство для инвалидов на коляске: нет.

#### 3.3. Организация доступности объекта для инвалидов – форма обслуживания \*

№ п/п	Категория инвалидов (вид нарушения)	Вариант организации доступности объекта* (формы обслуживания)*
1	Все категории инвалидов и МГН	ДУ
	<i>в том числе инвалиды:</i>	
2	передвигающиеся на креслах-колясках	Б
3	с нарушениями опорно-двигательного аппарата	ДУ
4	с нарушениями зрения	ДУ
5	с нарушениями слуха	ДУ



\*-указывается один из вариантов: «А» доступность всех зон и помещений – универсальная, «Б» доступны специально выделенные участки и помещения, «ДУ» условная доступность: дополнительная помощь сотрудника организации, услуги на дому, дистанционно; «ВНД»не организована доступность.

### 3.4.Состояние доступности основных структурно-функциональных зон\*\*

п/п	Основные структурно-функциональные зоны	Состояние доступности для основных категорий инвалидов **	Приложение Фото №
	Территория, прилегающая к зданию (участок)	ДУ – (доступность условная, помощь сотрудника) (К, О, С, Г)	№13
	Вход (входы) в здание	ДУ – (доступность условная, помощь сотрудника)	№6,3,5
	Путь (пути) движения внутри здания (в т.ч. пути эвакуации)	ДУ – (доступность условная, помощь сотрудника)	№10,11
	Зоны целевого назначения здания (целевого посещения объекта)	ДУ	№4,2
	Санитарно-гигиенические помещения	ДУ	№9
	Система информации и связи (на всех зонах)	ДУ	№8
	Пути движения к объекту (от остановки транспорта)	ДУ – (доступность условная, помощь сотрудника) (К, О, С, Г)	№ 12

\*\*Указывается: ДП-В – доступно полностью всем; ДП-И (К, О, С, Г, У) – доступно полностью избирательно (указать категории инвалидов); ДЧ-В – доступно частично всем; ДЧ-И (К, О, С, Г, У) – доступно частично избирательно (указать категории инвалидов); ДУ – доступно условно, ВНД – временно недоступно. Г- инвалиды нарушение слуха, К- инвалиды, передвигающиеся на креслах колясках, О- с нарушением опорно-двигательного аппарата, С- с нарушением зрения, У- с нарушением умственного развития.

### 3.5.Итоговое заключение о состоянии доступности ОСИ

Филиал государственного бюджетного образовательного учреждения высшего образования «Ставропольский государственный педагогический институт» в г. Железноводске в рамках доступной среды на данный момент не является полностью доступным для посещения всех категорий инвалидов, требуется усовершенствование помещений для создания условий доступности для маломобильных групп населения.



#### 4. Управленческое решение

##### 4.1. Рекомендации по адаптации основных структурных элементов объекта.

Организовать инструктирование или обучение специалистов, работающих с инвалидами по вопросам, связанным с обеспечением доступности для инвалидов структурно-функциональных зон объекта, с учетом имеющихся у них стойких расстройств функций организма и ограничений жизнедеятельности.

Организовать оказание маломобильной группе населения ситуационной помощи и помощи для сопровождения к месту получения услуги сотрудникам учреждения с закреплением функциональных обязанностей в должностных инструкциях.

Вход в здание объекта осуществляется, как через корпус литер «А», так и через корпус литер «К» (рекомендуется для инвалидов с нарушениями опорно-двигательного аппарата).

Туалетная комната в здании учебного корпуса не доступна для инвалидов передвигающихся на кресле-коляске и труднодоступна для инвалидов с нарушениями опорно-двигательного аппарата. Для инвалидов передвигающихся на кресле-коляске и для инвалидов с нарушениями опорно-двигательного аппарата, рекомендуется использовать санузел, находящийся в корпусе литер «К».

В связи с технической невозможностью оборудовать здание лифтом или подъемной платформой для попадания МГН на этажи, необходимо приобрести мобильный гусеничный или колесный лестничный подъемник (ступенькоход или скаломобиль).

№ № п/п	Основные структурно-функциональные зоны объекта	Рекомендации по адаптации объекта (вид работы)*
1	Территория, прилегающая к зданию (участок)	Ремонт (текущий)
2	Вход (входы) в здание	Ремонт (текущий)
3	Путь (пути) движения внутри здания (в т.ч. пути эвакуации)	Ремонт (текущий)
4	Зона целевого назначения здания (целевого посещения объекта)	Ремонт (текущий)
5	Санитарно-гигиенические помещения	Ремонт (текущий)
6	Система информации на объекте (на всех зонах)	Ремонт (текущий)
7	Пути движения к объекту (от остановки транспорта)	Ремонт (текущий)
8	Все зоны и участки	Ремонт (текущий)

\*Указывается один из вариантов (видов работ): не нуждается; ремонт (текущий, капитальный); индивидуальное решение с ТСР; технические решения невозможны – организация альтернативной формы обслуживания.

4.2. Период проведения работ: по мере поступления финансирования

4.3. Ожидаемый результат (по состоянию доступности) после выполнения работ по адаптации: ДП-В

4.4. Информация размещена (обновлена) на Карте доступности субъекта Российской Федерации дата:

### **5. Особые отметки**

Паспорт сформирован на основании:

1. Анкеты (информации об объекте) № \_\_\_\_\_ от « » \_\_\_\_\_ 20\_\_ г.
2. Акт обследования объекта: № \_\_\_\_\_ от « » \_\_\_\_\_ 20\_\_ г.
3. Решение комиссии: № \_\_\_\_\_ от « » \_\_\_\_\_ 20\_\_ г.

**АНКЕТА**  
**(информация об объекте социальной инфраструктуры)**  
**К ПАСПОРТУ ДОСТУПНОСТИ ОСИ**

**1. Общие сведения об объекте**

- 1.1. Наименование (вид) объекта: Учебный корпус Филиала СГПИ в г. Железноводске
- 1.2. Адрес объекта: 357430, Ставропольский край, г. Железноводск, пос. Иноземцево, пр. Свободы, д.14
- 1.3. Сведения о размещении объекта:
- отдельно стоящее здание 3 этажа, 5 134,8 кв. м.
  - наличие прилегающего земельного участка: да; площадь 18 201 кв. м.
- 1.4. Год постройки здания до 1917 г., последнего капитального ремонта – нет.
- 1.5. Дата предстоящих плановых ремонтных работ: при наличии финансирования.

Сведения об организации, расположенной на объекте:

- 1.6. Название организации (учреждения), (полное юридическое наименование – согласно Положению, краткое наименование: Филиал государственного бюджетного образовательного учреждения высшего образования «Ставропольский государственный педагогический институт» в г. Железноводске (Филиал СГПИ в г. Железноводске)).
- 1.7. Юридический адрес организации (учреждения): 357430, Ставропольский край, г. Железноводск, пос. Иноземцево, пр. Свободы, 14.
- 1.8. Основание для пользования объектом (оперативное управление, аренда, собственность): оперативное управление.
- 1.9. Форма собственности (государственная, негосударственная) государственная.
- 1.10. Территориальная принадлежность (федеральная, региональная, муниципальная): региональная.
- 1.11. Вышестоящая организация (наименование): Министерство образования Ставропольского края.
- 1.12. Адрес вышестоящей организации, другие координаты: 355003, г. Ставрополь, ул. Ломоносова 3.

**2. Характеристика деятельности организации на объекте**

- 2.1. Сфера деятельности (здравоохранение, образование, социальная защита, физическая культура и спорт, культура, связь и информация, транспорт, жилой фонд, потребительский рынок и сфера услуг, другое): образование.
- 2.2. Виды оказываемых услуг: высшее образование, среднее профессиональное образование, дополнительное образование детей и взрослых, дополнительное профессиональное образование, начальное общее образование, основное общее образование.



- 2.3. Форма оказания услуг: (на объекте, с длительным пребыванием, в т.ч. проживанием, на дому, дистанционно): на объекте.
- 2.4. Категории обслуживаемого населения по возрасту: (дети, взрослые трудоспособного возраста, пожилые: все возрастные категории): все возрастные категории.
- 2.5. Категории обслуживаемых инвалидов: инвалиды, передвигающиеся на коляске, инвалиды с нарушениями опорно-двигательного аппарата; нарушениями зрения, нарушениями слуха.
- 2.6. Плановая мощность: посещаемость (количество обслуживаемых в день), пропускная способность согласно расписанию занятий
- 2.7. Участие в исполнении ИПР инвалида, ребенка-инвалида (да/нет): нет.

### 3. Состояние доступности объекта для инвалидов и других маломобильных групп населения (МГН)

#### 3.1. Путь следования к объекту пассажирским транспортом:

(описать маршрут движения с использованием пассажирского транспорта) в непосредственной близости от филиала находится остановка «Иноземцево» электропоезда, на которой осуществляется высадка пассажиров, маршрутное такси № 113,113а, 223, 134. Остановка «Перспект».

Наличие адаптированного пассажирского транспорта к объекту: нет.

#### 3.2. Путь к объекту от ближайшей остановки пассажирского транспорта:

3.2.1. Расстояние до объекта от остановки транспорта 0,2км.

3.2.2. Время движения (пешком) 5мин.

3.2.3. Наличие выделенного от проезжей части пешеходного пути (да/нет): да.

3.2.4. Перекрестки: (нерегулируемые/регулируемые/со звуковой сигнализацией/ таймером): нет.

3.2.5. Информация на пути следования к объекту: (акустическая/ тактильная/ визуальная): нет.

3.2.6. Перепады высоты на пути (есть/ нет): нет.

Их обустройство для инвалидов на коляске: нет.

#### 3.3. Вариант организации доступности ОСИ (формы обслуживания)\* с учетом СП 35-101-2001

№ п/п	Категория инвалидов (вид нарушения)	Вариант организации доступности объекта
1	Все категории инвалидов и МГН	ДУ (доступность условная, помощь сотрудника)
	<i>в том числе инвалиды:</i>	
2	передвигающиеся на креслах-колясках	Б – (доступны специально выделенные участки)
3	с нарушениями опорно-двигательного аппарата	Б – (доступны специально выделенные участки)

4	с нарушениями зрения	ДУ
5	с нарушениями слуха	ДУ

\* Указывается один из вариантов: «А», «Б», «ДУ», «ВНД»

#### 4. Управленческое решение (предложения по адаптации основных структурных элементов объекта)

№ п/п	Основные структурно-функциональные зоны объекта	Рекомендации по адаптации объекта (вид работы)*
1	Территория, прилегающая к зданию (участок)	Не нуждается
2	Вход (входы) в здание	Ремонт (текущий)
3	Путь (пути) движения внутри здания (в т.ч. пути эвакуации)	Ремонт (текущий)
4	Зона целевого назначения здания (целевого посещения объекта)	Ремонт (текущий)
5	Санитарно-гигиенические помещения	Ремонт (текущий)
6	Система информации на объекте (на всех зонах)	Ремонт (текущий)
7	Пути движения к объекту (от остановки транспорта)	Ремонт (текущий)
8	Все зоны и участки	Ремонт (текущий)

\*Указывается один из вариантов (видов работ): не нуждается; ремонт (текущий, капитальный); индивидуальное решение с ТСР; технические решения невозможны – организация альтернативной формы обслуживания.

Размещение информации на Карте доступности субъекта

---

(подпись, Ф.И.О., должность; координаты для связи уполномоченного представителя объекта)

**АКТ ОБСЛЕДОВАНИЯ**  
**объекта социальной инфраструктуры**  
**к ПАСПОРТУ ДОСТУПНОСТИ ОСИ**  
**№ 1**

г. Железноводск

Наименование территориального  
образования субъекта Российской  
Федерации

**1. Общие сведения об объекте**

1.1. Наименование (вид) объекта: Учебный корпус Филиала СГПИ в г. Железноводске

1.2. Адрес: г. Железноводск, пос. Иноземцево, пр. Свободы, д.14

1.3. Сведения о размещении объекта

- отдельно стоящее здание 3 этажа, 5 134,8 кв. м

- часть здания     -     этажей (или на     -     этаже),     -     кв.м

- наличие прилегающего земельного участка да; площадь 18 201 кв. м

1.4. Год постройки здания до 1917 г., последнего капитального ремонта – нет.

1.5. Дата предстоящих плановых ремонтных работ: по мере финансирования.

1.6. Название организации (учреждения), (полное юридическое наименование – согласно Уставу, краткое наименование): Филиал государственного бюджетного образовательного учреждения высшего образования «Ставропольский государственный педагогический институт» в г. Железноводске, Филиал СГПИ в г. Железноводске.

1.7. Юридический адрес организации (учреждения): 357430, Ставропольский край, г. Железноводск, пос. Иноземцево, пр. Свободы, д. 14.



## 2. Характеристика деятельности организации на объекте

Дополнительная информация: высшее образование, среднее профессиональное образование, дополнительное образование детей и взрослых, дополнительное профессиональное образование, начальное общее образование, основное общее образование.

## 3. Состояние доступности объекта

### 3.1. Путь следования к объекту пассажирским транспортом:

(описать маршрут движения с использованием пассажирского транспорта): в непосредственной близости от филиала находится остановка «Иноземцево» электропоезда, на которой осуществляется высадка пассажиров, маршрутное такси № 113,113а, 223, 134. Остановка «Проспект».

Наличие адаптированного пассажирского транспорта к объекту: нет.

### 3.2. Путь к объекту от ближайшей остановки пассажирского транспорта:

3.2.1. Расстояние до объекта от остановки транспорта 0,2км

3.2.2. Время движения (пешком) 5мин.

3.2.3. Наличие выделенного от проезжей части пешеходного пути (да/нет) да.

3.2.4. Перекрестки: (нерегулируемые/регулируемые/со звуковой сигнализацией/ таймером): нет.

3.2.5. Информация на пути следования к объекту: (акустическая/ тактильная/ визуальная): нет.

3.2.6. Перепады высоты на пути (есть/ нет): нет.

Их обустройство для инвалидов на коляске: нет.

### 3.3. Организация доступности объекта для инвалидов – форма обслуживания

№ п/п	Категория инвалидов (вид нарушения)	Вариант организации доступности объекта (формы обслуживания)*
1	Все категории инвалидов и МГН	ДУ – (доступность условная, помощь сотрудника)
	<i>в том числе инвалиды:</i>	
2	передвигающиеся на креслах-колясках	Б – (доступны специально выделенные участки)

3	с нарушениями опорно-двигательного аппарата	Б – (доступны специально выделенные участки)
4	с нарушениями зрения	ДУ - (доступность условная, помощь сотрудника)
5	с нарушениями слуха	ДУ - (доступность условная, помощь сотрудника)

\*Указывается один из вариантов: «А», «Б», «ДУ», «ВНД»

### 3.4.Состояние доступности основных структурно-функциональных зон

№ п/п	Основные структурно-функциональные зоны	Состояние доступности, в том числе для основных категорий инвалидов (К, Г, О, С, У)	Приложение № фото
1	Территория, прилегающая к зданию (участок)	ДУ (доступно условно)	№13
2	Вход (входы) в здание	ДУ (доступно условно)	№6,3,5
3	Путь (пути) движения внутри здания (в т.ч. пути эвакуации)	ДУ (доступно условно)	№10,11
4	Зона целевого назначения здания (целевого посещения объекта)	ДУ (доступно условно)	№4,2
5	Санитарно-гигиенические помещения	ВНД (временно доступно)	№9
6	Система информации и связи (на всех зонах)	ВНД (временно доступно)	№8
7	Пути движения к объекту (от остановки транспорта)	ДУ (доступно условно)	№ 12

\*\*Указывается: ДП-В – доступно полностью всем; ДП-И (К, О, С, Г, У) – доступно полностью избирательно (указать категории инвалидов); ДЧ-В – доступно частично всем; ДЧ-И (К, О, С, Г, У) – доступно частично избирательно (указать категории инвалидов); ДУ – доступно условно; ВНД – недоступно.

### 3.5.ИТОГОВОЕ ЗАКЛЮЧЕНИЕ о состоянии доступности ОСИ:

Филиал государственного бюджетного образовательного учреждения высшего образования «Ставропольский государственный педагогический институт» в г. Железноводске в рамках доступной среды на данный момент не является доступным для посещения всех категорий инвалидов, требуется усовершенствование помещений для создания условий доступности для маломобильных групп населения.



## 4. Управленческое решение

### 4.1. Рекомендации по адаптации основных структурных элементов объекта:

№ п/п	Основные структурно-функциональные зоны объекта	Рекомендации по адаптации объекта (вид работы)*
1	Территория, прилегающая к зданию (участок)	Ремонт (текущий)
2	Вход (входы) в здание	Ремонт (текущий)
3	Путь (пути) движения внутри здания (в т.ч. пути эвакуации)	Ремонт (текущий)
4	Зона целевого назначения здания (целевого посещения объекта)	Ремонт (текущий)
5	Санитарно-гигиенические помещения	Ремонт (текущий)
6	Система информации и связи (на всех зонах)	Ремонт (текущий)
7	Пути движения к объекту (от остановки транспорта)	Не нуждается
8	Все зоны и участки	Ремонт (текущий)

\*Указывается один из вариантов (видов работ): не нуждается; ремонт (текущий, капитальный); индивидуальное решение с ТСР; технические решения невозможны – организация альтернативной формы обслуживания.

4.2. Период проведения работ: по мере финансирования.

4.3. Ожидаемый результат (по состоянию доступности) после выполнения работ по адаптации: доступность Филиала СГПИ в г. Железноводске для всех категорий инвалидов и услуг в сфере образования.

Оценка результата исполнения программы, плана (по состоянию доступности) \_\_\_\_\_.

4.4. Для принятия решения требуется, не требуется (*нужное подчеркнуть*):

4.4.1. Согласование на комиссии: требуется.

*(наименование Комиссии по координации деятельности в сфере обеспечения доступной среды жизнедеятельности для инвалидов и других МГН)*

4.4.2. Согласование работ с надзорными органами (в сфере проектирования и строительства, архитектуры, охраны памятников, другое – указать): отсутствует.

4.4.3. Техническая экспертиза; разработка проектно-сметной документации;

4.4.4. Согласование с вышестоящей организацией (собственником объекта);

4.4.5. Согласование с общественными организациями инвалидов: отсутствует.



4.4.6. Другое: отсутствует.

Имеется заключение уполномоченной организации о состоянии доступности объекта (*наименование документа и выдавшей его организации, дата*): отсутствует.

4.7. Информация может быть размещена (обновлена) на Карте доступности субъекта Российской Федерации: -  
*(наименование сайта, портала)*

## 5. Особые отметки

### ПРИЛОЖЕНИЯ:

Результаты обследования:

1. Акт Территории, прилегающей к объекту	на	1	л.
2. Акт Входа (входов) в здание	на	1	л.
3. Акт Путей движения в здании	на	1	л.
4. Акт Зоны целевого назначения объекта	на	1	л.
5. Акт Санитарно-гигиенических помещений	на	2	л.
6. Акт Системы информации (и связи) на объекте	на	1	л.

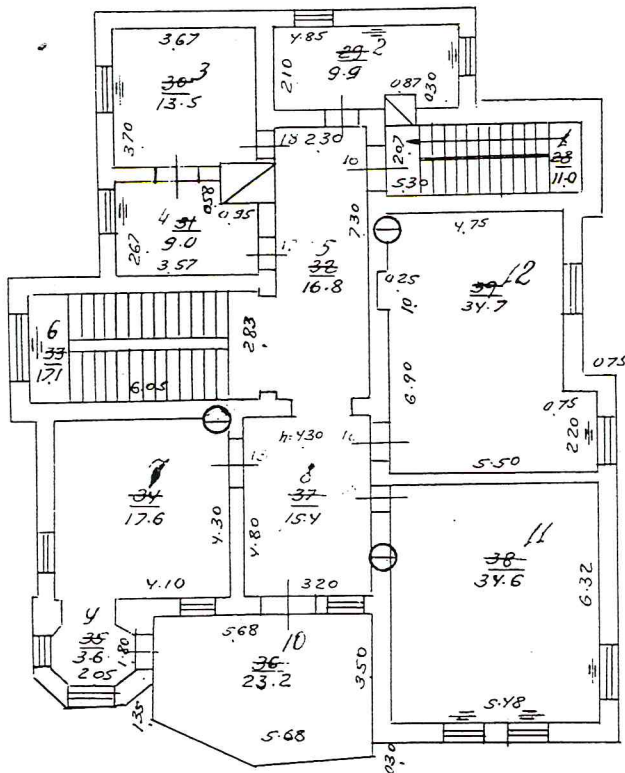
Поэтажные планы 1 экз. на 7 л.

# Поэтажный план

№ 11

Земля вл. "А", находящегося в г. Иноземцево  
лицо Ур Свободы № 14 квартал № 23

## II этаж



высота по линии по внутреннему  
обмеру

Свободы

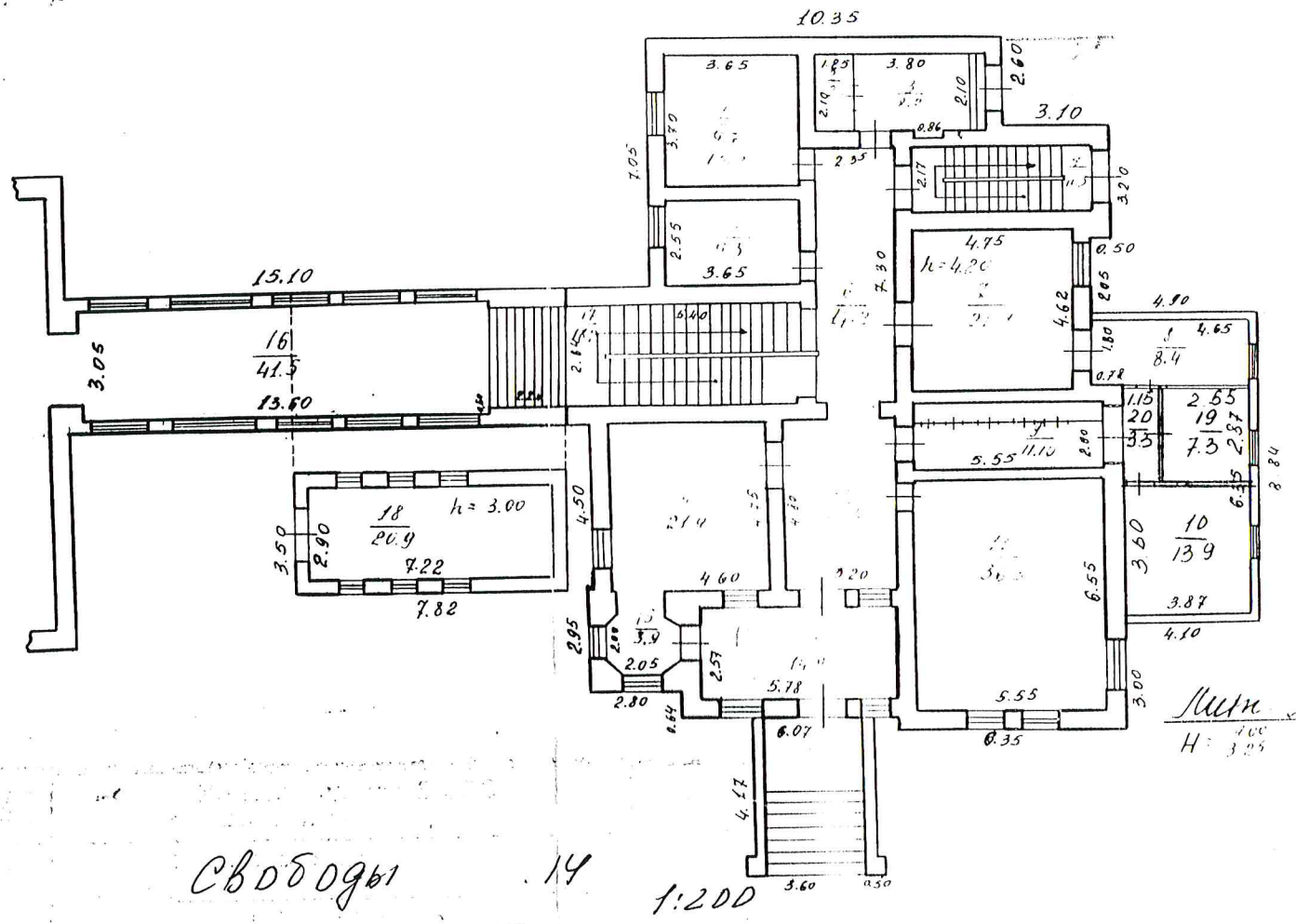
14

1:200

07.02.2000г. техник Сухоматов А.В. *(Signature)*  
Директор Сред. речка А.Т. *(Signature)*

строение А  
 улица Свободы 14

ПЛАН ЭТАЖА



Свободы 14

1:200

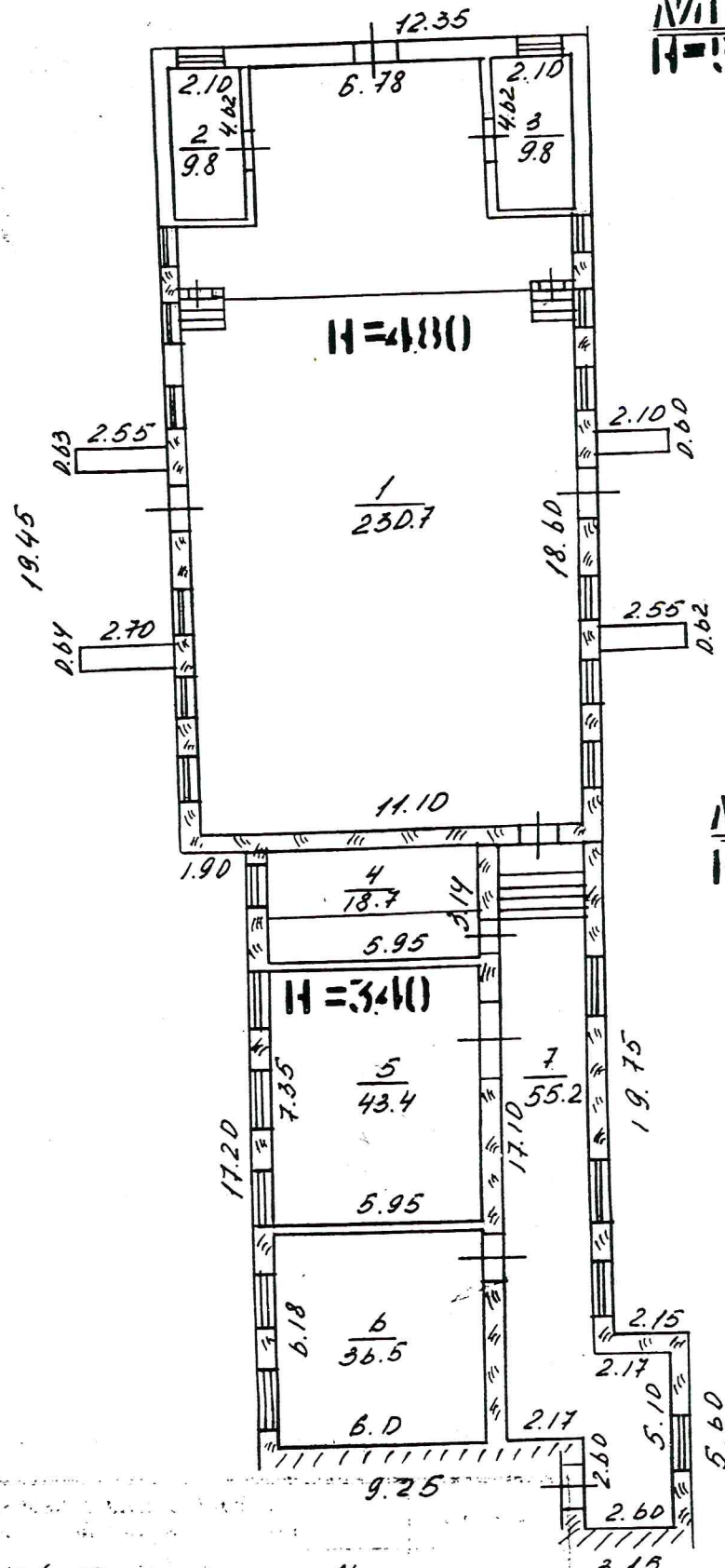
Д.В.Д.2.2000г техник Сухомов Т.В. Ручка  
 Руководитель Федоренко Л.А.





№/Т «13»

И=505



№/Т «13»

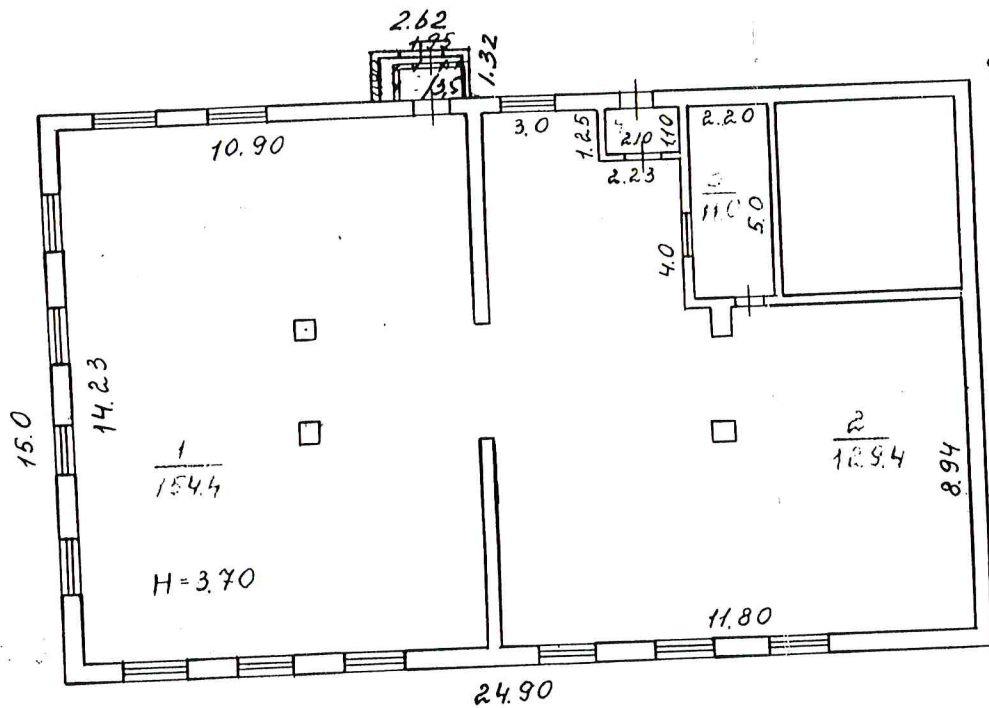
И=365

Свод 80961

14

1:200

Инженер Сухомов Т. В. *Сухомов*  
 Руководитель Федоренко Л. А. *Федоренко*



Лит. Г"  
H=4.0

СВОБОДЫ 14 1:200

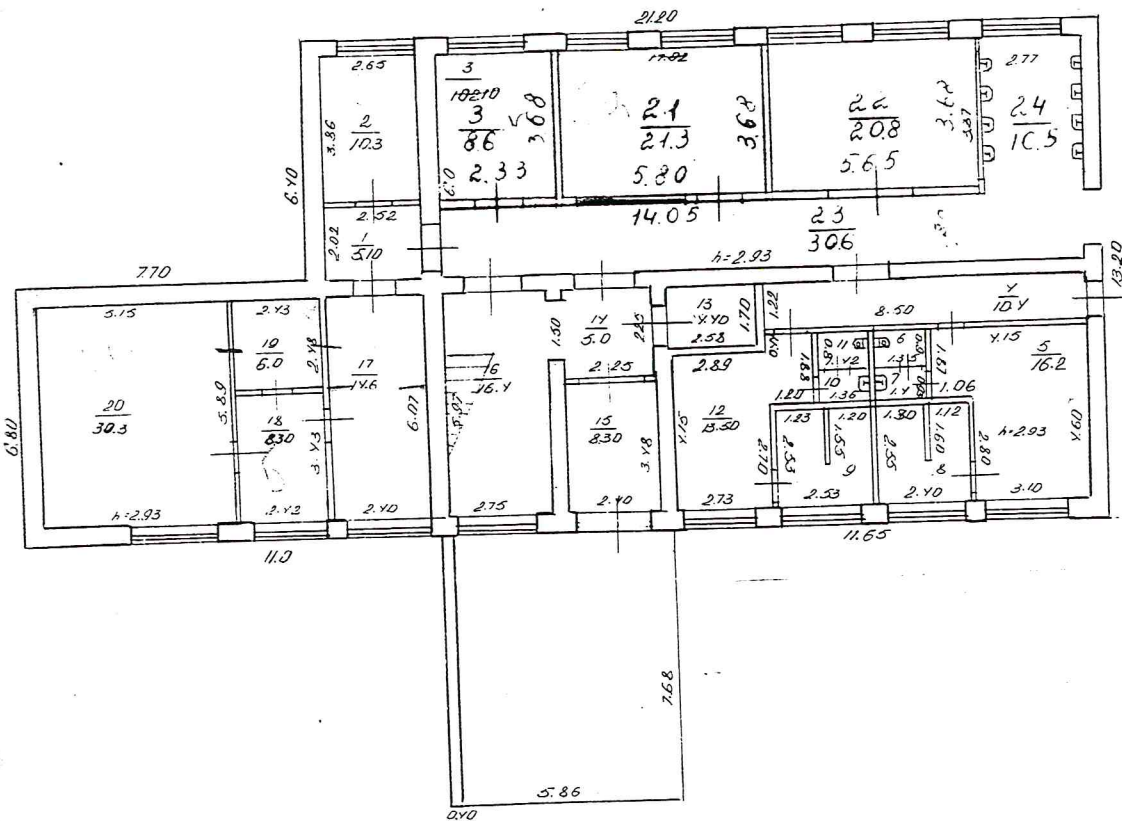


# ПОСЕТАЖНЫЙ ПЛАН

рассчитан на К человек по Улице Ковалевской по Улице Цыганской  
ул. пр. свободы № 14 квартал № 23

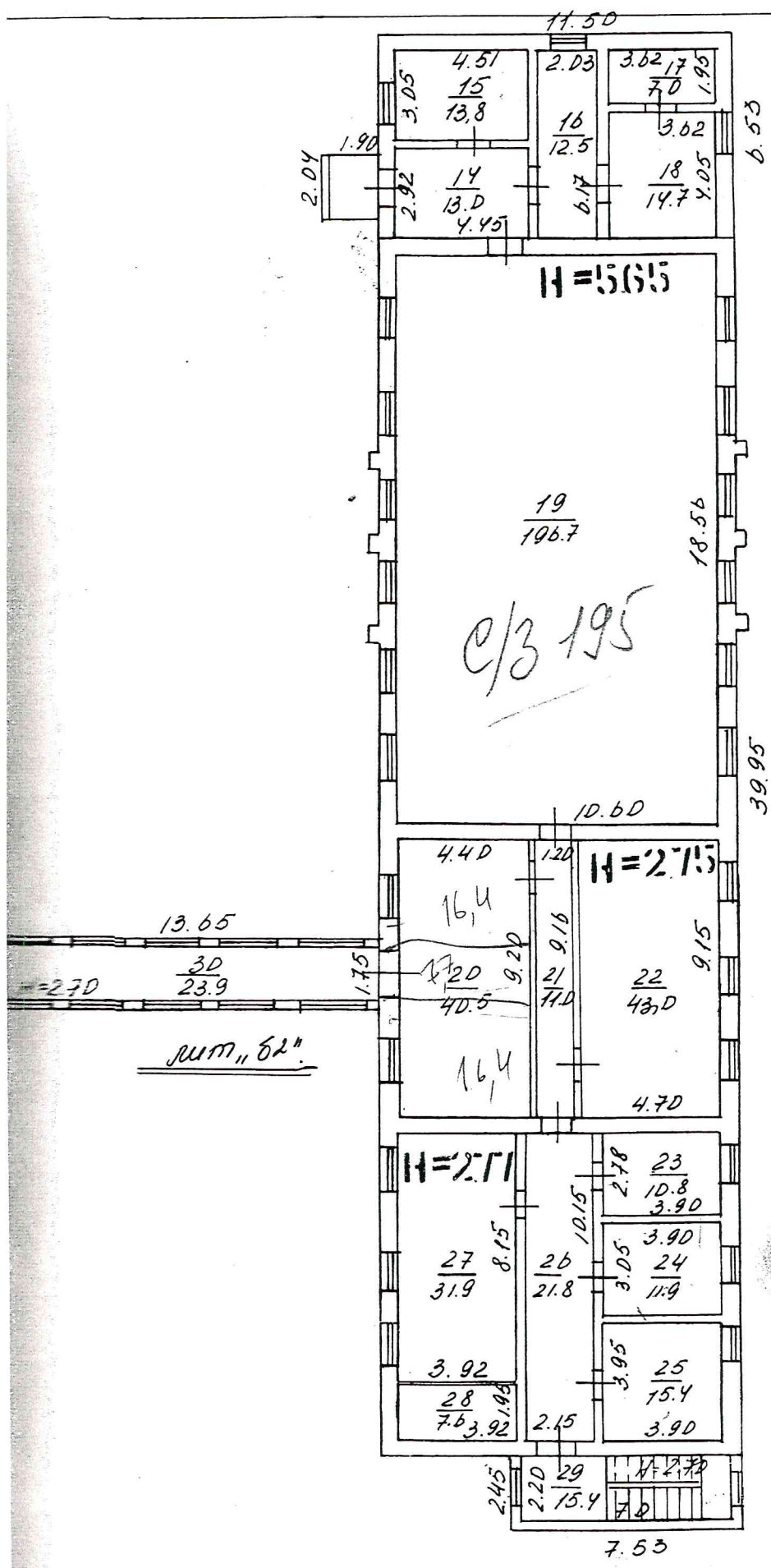
90:94

## ЦОКОЛЬНЫЙ ЭТАЖ



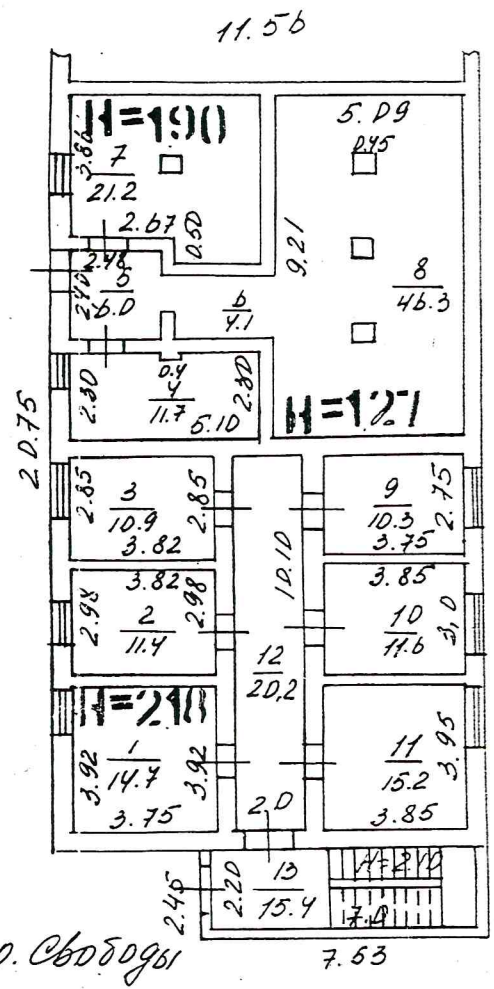
Улицы	Свободы	14	Масштаб	1:200
Двор				
№				

ДП.02.2000. Техник Сурганов Т. В. Ручка  
Директор Федоренко Л. А.



$\frac{11.50}{H=5.90}$   
 3.0

П/ПОДВАЛ



пр. Свободы

ДТД. 2000г. техник  
 директор  
 Сорокина Т. В.  
 Федоркина Л. П.

## А К Т

### По результатам обследования входа (входов) здания

В соответствии с приказом от 01.09.2022 № 141.

Комиссия в составе:

**Председатель комиссии:**

Калинин А.И. – зам. директора по административно-хозяйственной работе

**Члены комиссии:**

Кузнецова Ю.И. – ВРИО зам. директора по социальной и воспитательной работе;

Марфутенко Т.А. – зам. директора по учебной и научной работе;

Пономаренко В.П. - начальник отдела информатизации;

Доценко И.В. – начальник учебно-методического управления;

Кокова Ф.А. - юрисконсульт

Писаренко В.А. - специалист по охране труда.

Гончарова Н.В. - социальный педагог, тьютор

Пилюгина Е.И. - заведующий кафедрой педагогики и психологии, тьютор

В период с 06.09.2022 г. по 09.09.2022 г. провели проверку всех входов в здания по адресу пр. Свободы, 14, установили: входы будут доступны полностью всем категориям инвалидов при наличии в учреждении:

- Пандуса мобильного телескопического;
- Минипандуса для преодоления порогов;
- Поручня для лестниц (двухуровневого);
- Трафарета для обрисовки знака стоянки для инвалидов;
- Знака «парковка для инвалидов» (2 знака в комплекте и крепеж к ним);
- Желтой и черной краски для трафарета.

**Председатель комиссии:**

Калинин А.И.



**Члены комиссии:**

Кузнецова Ю.И.



Марфутенко Т.А.



Пономаренко В.П.



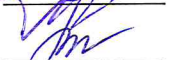
Доценко И.В.



Кокова Ф.А.



Писаренко В.А.



Гончарова Н.В.



Пилюгина Е.И.





## А К Т

### По результатам обследования территории, прилегающей к объекту

В соответствии с приказом от 01.09.2022 № 141

Комиссия в составе:

**Председатель комиссии:**

Калинин А.И. - зам. директора по административно-хозяйственной работе

**Члены комиссии:**

Кузнецова Ю.И. - ВРИО зам. директора по социальной и воспитательной работе

Марфутенко Т.А. - зам. директора по учебной и научной работе

Пономаренко В.П. - начальник отдела информатизации

Доценко И.В. - начальник учебно-методического управления

Кокова Ф.А. - юрисконсульт

Писаренко В.А. - специалист по охране труда

Гончарова Н.В. - социальный педагог, тьютор

Пилюгина Е.И. - заведующий кафедрой педагогики и психологии, тьютор

В период с 06.09.2022 г. по 09.09.2022 г. провели проверку территории, прилегающей к объекту по пр. Свободы, 14. Территория, прилегающая к Филиалу СГПИ в г. Железноводске, доступна полностью всем категориям инвалидов. Стоянка для автомобилей требует усовершенствования в виде установки соответствующего знака (парковка для инвалидов) и приобретения трафарета для обрисовки знака «парковка для инвалидов» и нанесения его условного обозначения на асфальте. Приобретение желтой и черной краски для трафаретов.

**Председатель комиссии:**

Калинин А.И.




**Члены комиссии:**

Кузнецова Ю.И.



Марфутенко Т.А.



Пономаренко В.П.



Доценко И.В.



Кокова Ф.А.



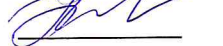
Писаренко В.А.



Гончарова Н.В.



Пилюгина Е.И.



## А К Т

### По результатам обследования санитарно-гигиенических помещений

В соответствии с приказом от 01.09.2022 № 141

Комиссия в составе:

**Председатель комиссии:**

Калинин А.И. – зам. директора по административно-хозяйственной работе

**Члены комиссии:**

Кузнецова Ю.И. – ВРИО зам. директора по социальной и воспитательной работе;

Марфутенко Т.А. – зам. директора по учебной и научной работе;

Пономаренко В.П. - начальник отдела информатизации;

Доценко И.В. – начальник учебно-методического управления;

Кокова Ф.А. - юрисконсульт

Писаренко В.А. - специалист по охране труда.

Гончарова Н.В. - социальный педагог, тьютор


Пилюгина Е.И. - заведующий кафедрой педагогики и психологии, тьютор

В период с 06.09.2022 г. по 09.09.2022 г. провели проверку всех санитарно-гигиенических помещений по пр. Свободы, 14, рекомендуется реконструкция помещений и закупка:

- Сиденья (насадки) для унитаза;
- Поручня для унитаза откидного антибактериального для санитарных комнат;
- Поручня напольно- настенного с антибактериальным покрытием;
- Поручня для раковины антибактериальный для санитарных комнат;
- Пристенного опорного поручня антибактериального для санитарных комнат;
- Специального адаптированного унитаза с повышенной высотой сиденья и увеличенной базой;
- Специальной адаптированной раковины;
- Специального адаптированного смесителя с длинной ручкой для открывания воды и регулирования температуры;
- Специального адаптированного поворотного зеркала с длинной ручкой для регулирования уровня наклона;
- Устройства для автоматического открывания двери ОДА-01КР (открывают двери весом до 100кг.) с кнопкой активации для входной двери или система управления для автоматического открывания дверей М-209.

**Председатель комиссии:**

Калинин А.И.



**Члены комиссии:**

Кузнецова Ю.И.



Марфутенко Т.А.



## А К Т

### По результатам обследования системы информации (и связи) на объекте

В соответствии с приказом от 01.09.2022 № 141

Комиссия в составе:

**Председатель комиссии:**

Калинин А.И. – зам. директора по административно-хозяйственной работе

**Члены комиссии:**

Кузнецова Ю.И. – ВРИО зам. директора по социальной и воспитательной работе;

Марфутенко Т.А. – зам. директора по учебной и научной работе;

Пономаренко В.П. - начальник отдела информатизации;

Доценко И.В. – начальник учебно-методического управления;

Кокова Ф.А. - юрисконсульт

Писаренко В.А. - специалист по охране труда.

Гончарова Н.В. - социальный педагог, тьютор

Пилюгина Е.И. - заведующий кафедрой педагогики и психологии, тьютор

В период с 06.09.2022 г. по 09.09.2022 г. провели проверку системы информации и связи в учебном корпусе по адресу пр. Свободы, 14, выявили, что система временно не доступна для всех групп инвалидов. Рекомендуются:

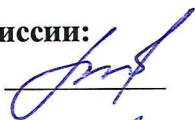
- Приобретение компьютерной техники, адаптированной для студентов инвалидов со специальным программным обеспечением, альтернативных устройств ввода информации и других технических средств приема передачи учебной информации в доступных формах;

- Для инвалидов и лиц с ограниченными возможностями по зрению необходимо наличие: портативный дисплей Брайля. Принтеры Брайля, читающие машины, электронная лупа. Рекомендуются наличие: портативного тифлоплеера, лупы настольной на кронштейне с подвеской, говорящий электронный калькулятор, прибор 18 строчный для письма по Брайлю, бумага по письму по Брайлю, ручка – грифель для письма по Брайлю.

- Рекомендуются оборудование учебных мест для студентов с нарушением опорно-двигательного аппарата. Использование альтернативных устройств ввода информации. Адаптированной клавиатуры и джойстики, выносные компьютерные кнопки, ресивер 2 для беспроводной связи, специализированной мебели - стол с микролифтом на электроприводе и регулируемые уровнем ширины столешницы.

**Председатель комиссии:**

Калинин А.И.

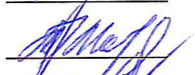


**Члены комиссии:**

Кузнецова Ю.И.



Марфутенко Т.А.



Пономаренко В.П.



Доценко И.В.



Кокова Ф.А.



Писаренко В.А.



Гончарова Н.В.



Пилюгина Е.И.





## А К Т

### По результатам обследования зон целевого назначения объекта

В соответствии с приказом от 01.09.2022 № 141

Комиссия в составе:

#### Председатель комиссии:

Калинин А.И. – зам. директора по административно-хозяйственной работе

#### Члены комиссии:

Кузнецова Ю.И. – ВРИО зам. директора по социальной и воспитательной работе

Марфутенко Т.А. – зам. директора по учебной и научной работе

Пономаренко В.П. - начальник отдела информатизации

Доценко И.В. – начальник учебно-методического управления

Кокова Ф.А. - юристконсульт

Писаренко В.А. - специалист по охране труда

Гончарова Н.В. - социальный педагог, тьютор

Пилюгина Е.И. - заведующий кафедрой педагогики и психологии, тьютор

В период с 06.09.2022 г. по 09.09.2022 г. провели осмотр здания по адресу пр. Свободы, 14, для выявления зоны целевого назначения, установили:

Для инвалидов и лиц с ограниченными возможностями здоровья по зрению рекомендуется:

- Размещение в доступных для обучающихся, являющихся слепыми или слабовидящими, местах и в адаптированной форме (с учетом их особых потребностей справочной информации о расписании учебных занятий (информация должна быть выполнена крупным рельефно-контрастным шрифтом (на белом или желтом фоне) и продублирована шрифтом Брайля);
- Приобретение навигационной системы для слабовидящих и слепых «Парус», для размещения по пути следования незрячих и слабовидящих инвалидов;

Для инвалидов и лиц ограниченными возможностями здоровья по слуху:

- Необходимо дублирование звуковой справочной информации о расписании учебных занятий (установка мониторов с возможностью трансляции субтитров (мониторы, их размеры и количество необходимо определять с учетом размеров помещения));
- Приобретение информационного терминала со встроенной информационной индукционной петлей;
- Звуковой маяк.

#### Председатель комиссии:

Калинин А.И.

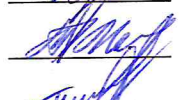


#### Члены комиссии:

Кузнецова Ю.И.



Марфутенко Т.А.



Пономаренко В.П.



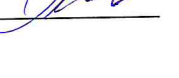
Доценко И.В.



Кокова Ф.А.



Писаренко В.А.



Гончарова Н.В.



Пилюгина Е.И.



## А К Т

### По результатам обследования путей движения в здании (в.ч. путей эвакуации)

В соответствии с приказом от 01.09.2022 № 141

Комиссия в составе:

**Председатель комиссии:**

Калинин А.И. – зам. директора по административно-хозяйственной работе

**Члены комиссии:**

Кузнецова Ю.И. - ВРИО зам. директора по социальной и воспитательной работе

Марфутенко Т.А. - зам. директора по учебной и научной работе

Пономаренко В.П. - начальник отдела информатизации

Доценко И.В. - начальник учебно-методического управления

Кокова Ф.А. - юрисконсульт

Писаренко В.А. - специалист по охране труда

Гончарова Н.В. - социальный педагог, тьютор

Пилюгина Е.И. - заведующий кафедрой педагогики и психологии, тьютор

В период с 06.09.2022 г. по 09.09.2022 г. провели проверку путей движения в здании (в том числе и эвакуационных) по пр. Свободы, 14, установили:

Пути временно не доступны для всех категорий инвалидов. Рекомендуются установка голосового оповещения в случае возникновения пожара для инвалидов группы – С (нарушения зрения), установка визуальных (табло, знаков) для категории инвалидов группы – Г (нарушение слуха). Рекомендуются установка комплекта информационных рельефных знаков для людей ограниченными возможностями в составе:

1. Индикатор Безопасности наклейка «желтый круг»;
2. Табличка информационная (тактильная пластик) знак «направления движения»;
3. Знак доступности – «доступность для категорий всех инвалидов»;
4. Знак доступности – «доступность для инвалидов по зрению»;
5. Знак доступности – «доступность для инвалидов по слуху»;
6. Автономно-мобильное подъемно - транспортное средство для перемещения людей на инвалидных колясках по лестницам (лестничный подъемник) в комплекте с беспроводной системой вызова помощника (для всех типов колясок, включая коляски с электроприводом.)
7. Специализированная ручка для открывания двери.

**Председатель комиссии:**

Калинин А.И.

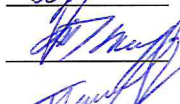


**Члены комиссии:**

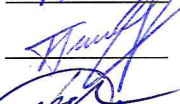
Кузнецова Ю.И.



Марфутенко Т.А.



Пономаренко В.П.



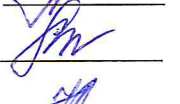
Доценко И.В.



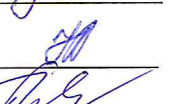
Кокова Ф.А.



Писаренко В.А.



Гончарова Н.В.



Пилюгина Е.И.

